

Luce group

おさんぽ マルシェ

Monthly 9

ルーチェグループとは…

ルーチェ本店 「10年後もキレイでいられる美容室」 0564-58-7290

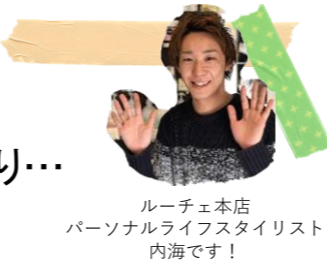
ルーチェ大人レーベル 「大人の為のプチ贅沢な貸し切りビューティールーム」 0564-53-7030

カラーカフェL・上地店 「笑顔と元気で溢れる栄養剤」 0564-79-9090

トンガリアーノJR岡崎駅前店 「岡崎市の飲食店でNo.1の笑顔を提供するお店」 0564-55-6500

【サングラス大好き美容師内海の役立つ美容情報】

まだまだ日差しも強く暑い日が続いていますね！ お出かけの際は日焼け予防はしていますか？ 日焼け止めを塗ったり、日傘をさしたり… 皆さん忘れていませんか？ **目を守る“サングラス”を！！** サングラスはファッションの意味もありますがそれ以上に目への紫外線をカットしてくれる重要なアイテムです！



ルーチェ本店 パーソナルライフスタイリスト 内海です！

実は目から入る紫外線が脳を刺激し、日焼けしていると認識してしまい、メラニンの生成を促進させてしまいます。その結果、肌が黒くなったりシミなどの原因になってしまいます。そこでサングラスの選び方ですが、単純に濃い色のレンズが良し！ というわけではありません！ **レンズのUVカット率が99%以上のものを選びましょう^^** あとは似合うカラーやフレームを選んでオシャレも楽しみましょう♪ 自分にどんなサングラスが似合うか 気になる方は是非内海に聞いてください♪



ルーチェ本店
住所 岡崎市柱4-3-17
電話番号 0564-58-7290(完全予約制)
定休日 毎週月曜・火曜日
営業時間 水・木 9:30~18:00
金 13:00~21:00
土・日 9:30~19:00



ちなみに僕は仕事以外、一年中サングラスをしてUV予防をしています笑

最近のマイブームはホームベーカリーです。実は頂いてから何年も面倒で使っていなかったのですが、ピザ生地や、ヨーグルトやジャム、おもちゃ作れ、パンは全粒粉や、米粉のパンにしたり、お休みの日に作って冷凍して楽しんでいます♪



ヘアルーチェ おとなレーベル 住代です。

ルーチェおとなレーベル
住所 岡崎市柱4-8-28
電話番号 0564-53-7030 (完全予約制)
定休日 毎週 日・月・祝日
営業時間 9時~17時

●山下の地元「安城のおすすめスポット」
今回は岡崎ではなく私の住んでいる安城のおすすめスポットをご紹介します！！

★安城デンパーク
言わずと知れた道の駅、春夏秋冬季節折々の花やイベントがあり小さなお子様からご年配の方まで のんびり楽しめます！



★歴史博物館
興味深い愛知県の歴史、安城市の歴史を常時展と企画展と楽しめます。



白髪染カラー専門店 ヘアカラーカフェ L上地店 店長 山下です♪

★マーメイドパレス
市民プールと侮るなかれ！ この料金で、このボリューム 他にはないです！！ 家族で楽しむもよし！ 1人で体力作りも 全然出来ます！



★安城七夕まつり
終わっちゃいましたが 安城七夕まつり☆ 日本三大七夕？候補？ 一宮に負けるなです笑笑



カラーカフェL上地店
住所 岡崎市上地町字向山18-1
電話番号 0564-79-9090(予約制)
定休日 毎週日曜日
営業時間 月~土 9時~17時



ついに完成!!
トンガリアーノのピザ生地が 生まれ変わりました

その名も「美ツツア」

美容と健康に良い小麦が丸ごと入った全粒粉生地。 低糖質なのに美味しさそのまま！ 食物繊維、ビタミン、ミネラルが豊富！ 7月中旬スタートしてます！



岡崎No.1の笑顔を提供するスタッフでお待ちしております!!!



しばちゃん 店長

トンガリアーノ岡崎駅前店
場所 JR岡崎駅東口の目の前、ファミリーマートと大正水産の間
電話番号 0564-55-6500
定休日 月曜日定休
営業時間 17:30~24:00(23:00LO)





おとなレーベル
佳代
オススメ

岡崎



おさんぽ ショップ

豆工房 コーヒーロースト 岡崎店

おとなレーベルのすぐ隣。

世界中のコーヒー豆をその場で焙煎！

ローストしたての新鮮な豆は

なんとも言えない芳醇な香りがたまりません！



ブラックコーヒーが
苦手な方も、
香ばしくて
飲みやすく
きっとコーヒーの
イメージが
変わります！

どの豆がいいか
わからない方は
オーナーにオススメを
聞いてみましょう♪



チラシ
特典

チラシ持参で10%オフ 1回限り
11月末まで

住所 岡崎市柱町4丁目8-29
営業時間 10:00~19:00 ラストオーダー18:30
定休日 火曜 第2,4月曜日
電話番号 0564-57-1035



おさんぽショップとは…

スタッフオススメのルーチェグループの周辺や岡崎市内、岡崎市周辺のお店をご紹介します！！

スタッフが実際に通っている所や、よく利用しているお店なので、ぜひ皆様もご利用してみてください☆

チラシ特典としてクーポンもついていますが期限のある特典もございますのでお確かめの上、ご利用くださいね！

整体 柔 YAWARA



足元から健康を！ ビルケンシュトックのブランドをご存知でしょうか？足の医学の先進国ドイツ生まれの機能的なサンダル。一度履けば、その構造から歩きやすさ、身体の軽さを実感します！是非一度足を通してみては

いかがでしょうか？詳しいビルケンシュトックの機能については当店の健康メディアにて配信中ですので是非ご覧ください！



チラシ特典
ご新規様は
『予約受付システムからのご予約』
+
『このチラシを持参』
で初検料2,000円割引！

住所 岡崎市羽根町陣場15-3
ラッシュハウス5号室
営業時間 月・火・木・金 9:00~20:30
水 9:00~12:30
土 8:30~18:00

定休日 日曜日・祝日
電話番号 0564-77-4420



ナチュラルイタリアン ラディーチェ



ラディーチェは9月から秋メニューに変わります。きのこや、さつまいも、煮込み料理やジビエ などなど、食欲の秋！全開でやっています！そんなお料理たちを一足お先にお試しいただけるようにしますよ~ この機会にご来店くださいね~♪

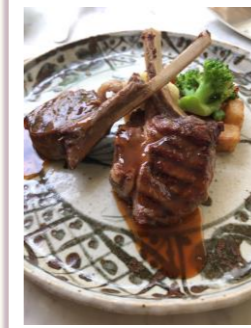
ルーチェさんのこちらのチラシ持参でディナーに限り10%off
有効期限9月末日
チラシ特典
※土曜日、祝日を除くディナータイムのみ 10%off他券、他サービスとの併用不可 ランチタイム、テイクアウト不可

住所 岡崎市戸崎町字牛転14-66
営業時間 ランチ 11:00~15:00(14:00L.O.)
ディナー18:00~22:00(21:00L.O.)
15:00以降はテイクアウトもやっています
定休日 日曜日(臨時休業あり)
電話番号 0564-64-2641



★駐車場は店舗前に5台のみですので、お乗り合わせでご来店ください

フレンチ料理 CHEZ MIYACHI シェ・ミヤチ



季節のデザートはマロンのオペラです！旬な食材で楽しんでくださいませ♪
ランチ¥1700~
ディナー¥3000~で
ご用意しております☆

チラシ
特典

焼き菓子をプレゼント(有効期限:9月末まで1回限り)

住所 岡崎市美合町本郷254-2
営業時間 昼 11:30~13:45 O.S 14:30閉店
夜 17:30~20:30 O.S 21:30閉店
定休日 月曜日(祝日の場合翌日)
電話番号 0564-55-3305



石窯パン工房プース



濃厚抹茶カスタードクリーム
税込250円
豊田市高香園さんのこだわり手摘み抹茶と、地元岡崎のプレミアムランニングエッグを使用した手作り抹茶カスタード。
期間限定！
ぜひお試しを☆

私たちが作っています！

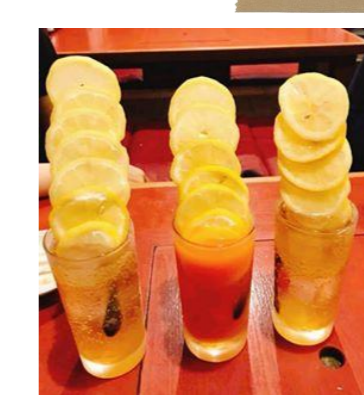
チラシ
特典

パン500円以上お買い上げで、10%オフ 1回限り

住所 岡崎市牧御堂町洗50-2
(岡崎駅から徒歩約1分)
営業時間 月~金、日 10:00~19:00
定休日 毎週土曜日
電話番号 0564-59-4551



炭火やきとり 味鶏屋



インパクト大！
飲みやすさを無視した
圧倒的存在感が映える！
魅せるレモンソー
『ハイブリッドレモンソー』
540円(税抜)が大好評です♪

チラシ
特典

ハイブリッドレモンソー1杯サービス 有効期限:9月末まで1回限り
※各種サービス券との併用不可

住所 岡崎市上和田町南天白27-1
営業時間 火~日、祝日、祝前日
17:00~翌0:00
(料理L.O. 23:00ドリンクL.O. 23:30)
電話番号 0564-71-2733

